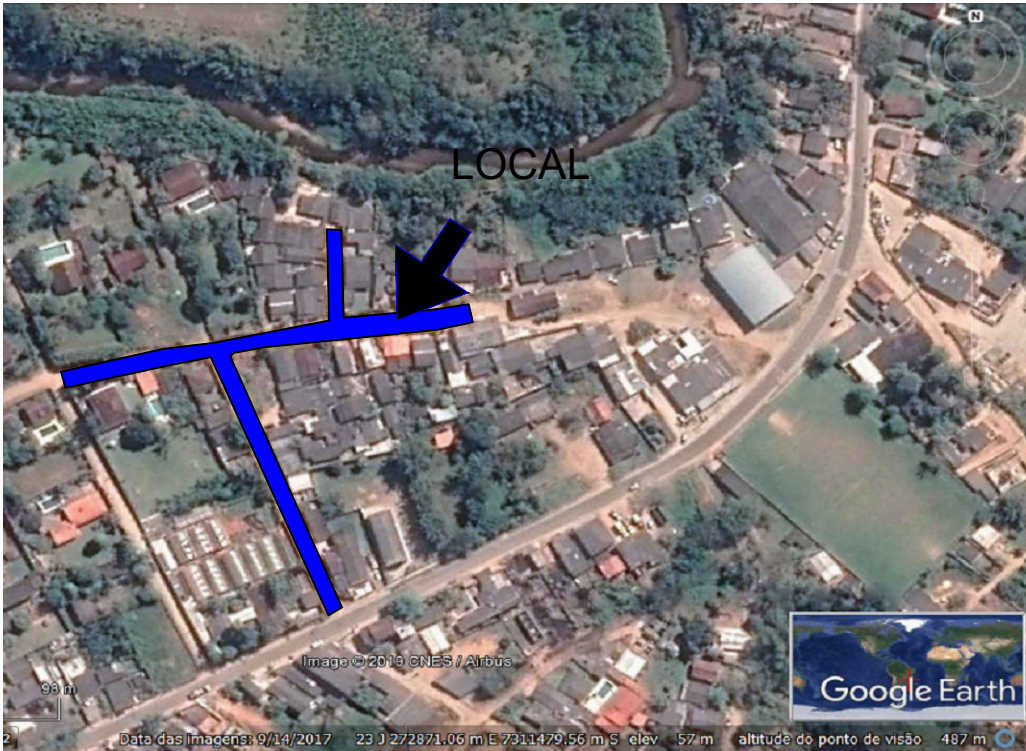


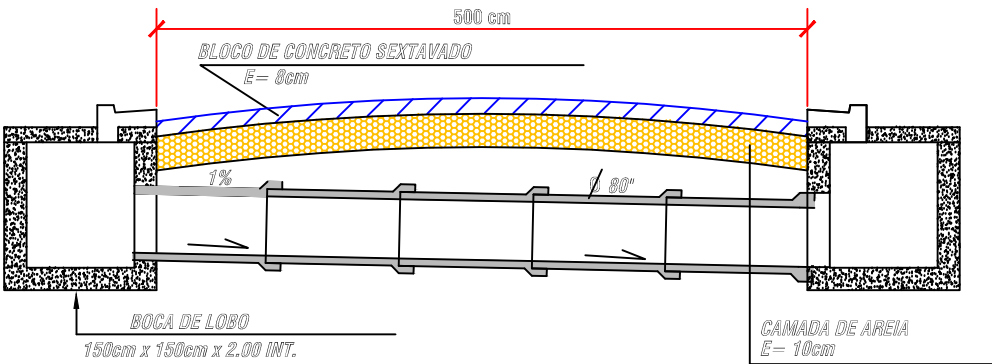
SITUAÇÃO



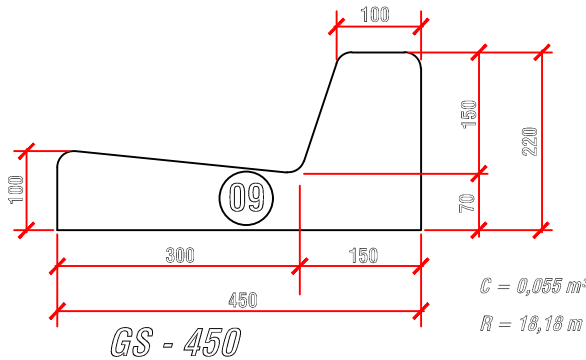
LEGENDAS

- LAJOTA SEXTAVADA 1500 m²
- GUIA EXTRUSADA 36,00 m³
- SARJETÃO 6,00 m³

CORTE - SEM ESCALA
(MEDIDAS EM CENTIMETROS)



MODELO DE GUIA EXTRUSADA
(MEDIDAS EM CENTIMETROS)



PREFEITURA MUNICIPAL DE PEDRO DE TOLEDO

Secretaria de Obras e Serviços Urbanos

EXTENÇÃO	375,00 m	PAVIMENTAÇÃO COM BLOCO DE CONCRETO SEXTAVADO
LARGURA	4,00 m	LOCAL: AV. PRINCIPAL E RUA UM
ÁREA	1.500,00 m²	BAIRRO: VILA BATISTA
DATA	19/07/2019	MUNICÍPIO DE PEDRO DE TOLEDO-SP

FOLHA 01/02		NOTA:
SEM ESCALA		